

УТВЕРЖДАЮ:

Директор ГКУ КО «Жуковское лесничество»
Мирошкин Ч.И.

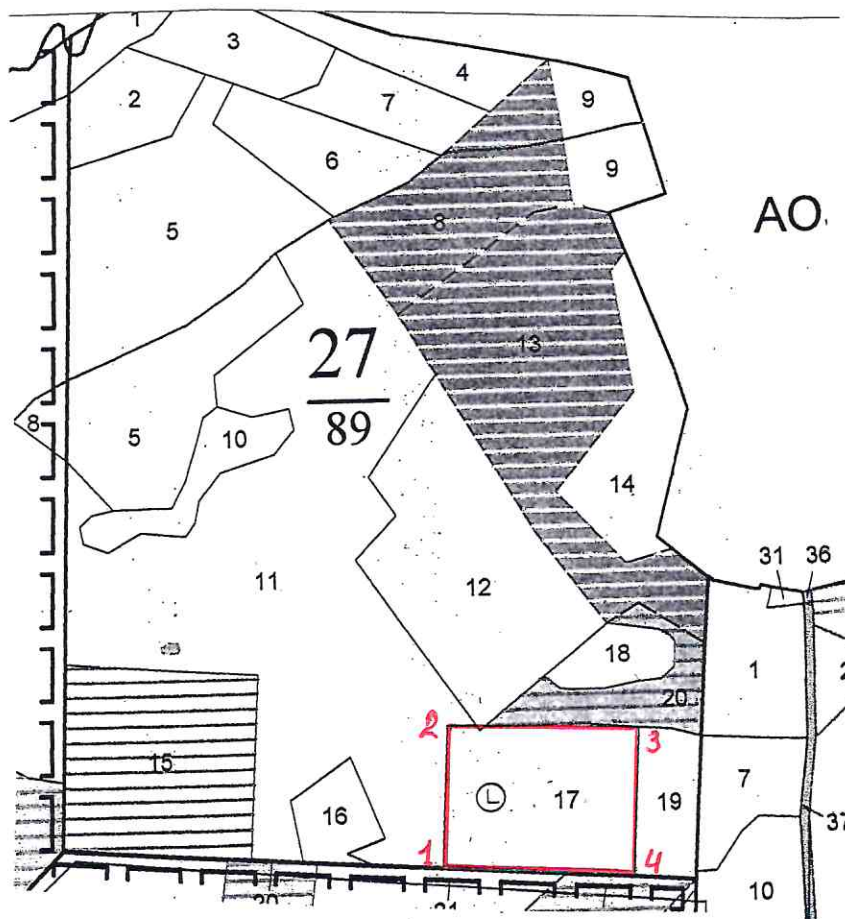
202 г.

ПРОЕКТ *

искусственного лесовосстановления
на весну 2022 года.
по государственному заданию

1. Характеристика местоположения лесного участка:

Лесничество – ГКУ КО «Жуковское лесничество» Участковое лесничество - Воробьевское
Номер квартала – 27 Номер выдела – 17 Площадь участка – 5,0 га.
План участка масштаб 1:10000



Номер точек	Геодезические координаты		Румбы	длина м
	Широта	Долгота		
1-2	55.184233	36.787830	СЗ 7 : 00	200,0
2-3	55.186031	36.788104	СВ 85 : 00	250,0
3-4	55.185844	36.791918	ЮВ 7 : 00	200,0
4-1	55.183998	36.791677	ЮЗ 85 : 00	250,0

Съёмку произвел _____ участковый лесничий Курилкин Ф.М. 22.11.2021 года

Чертёж выполнил _____ участковый лесничий Курилкин Ф.М. 22.11.2021 года

2. Характеристика лесорастительных условий лесного участка:

Рельеф, гидрологические условия, почва (механический состав, степень влажности)- рельеф равнинный, почва влажная, суглинистая, тип условий местопроизрастания – СЗ тип леса – СЛ (сложная).

3. Характеристика площадей лесного участка – вырубка 2021 года (вырубка указать год), гарь (указать год), прогалина, иные не занятые насаждениями или пригодные для лесовосстановления земли)

4. Характеристика вырубки:

Количество пней на единице площади (шт./га) – 350 состояние очистки от порубочных остатков и валежника - удовлетворительное характер и размещение оставленных деревьев и кустарников - отсутствует степень задернения почвы - средняя (слабая, средняя, сильная), степень минерализации почвы - 0% заражение почвы вредителями, вид, шт./га - обследование не требуется, т.к. на территории участка очагов хруща не зарегистрировано

5. Характеристика имеющего подроста и молодняка лесных древесных пород:

Состав пород – жизнеспособный подрост и молодняк главных лесных древесных пород отсутствует, средний возраст – нет м, количество деревьев и кустарников на единице площади – отсутствует шт/га, размещение их по площади лесного участка - нет, состояние лесных насаждений, его оценка – вырубка.

6. Проектируемый способ лесовосстановления: искусственное, вид культур – сплошные, чистые, главная (ые) порода (ы) - ель обыкновенная, сопутствующие породы - берёза, возобновившаяся естественным путем после создания лесных культур и оставленная для успешного роста и формирования главных пород.

7. Обоснование проектируемого способа лесовосстановления, главных лесных древесных пород, породного состава восстанавливаемых лесов, с учетом особенностей производства работ в различных категориях защитных лесов и особо защитных участках лесов: Согласно правил лесовосстановления, утверждённых приказом Минприроды России от 04.12.2020 года №1014, отсутствие на участке подроста и молодняка главных лесных древесных пород, преобладание главной породы в предшествующем насаждении, соответствие ТУМ для произрастания главной лесной древесной породы; особенности производства работ отсутствуют.

8. Сроки и технологии (методы) выполнения работ по лесовосстановлению:

8.1 Подготовка лесного участка для создания лесных культур: подготовка лесного участка не требуется.

8.2 Обработка почвы (способы и время): механизированная, частичная, бороздами, октябрь 2021 года, глубина обработки почвы - глубина борозд 10-15 см., применяемые машины и орудия - плуг ПКЛ -70 в агрегате с трактором МТЗ-82, размещение и размеры площадок, полос, борозд (нужное подчеркнуть): их ширина 0,62 м, средняя ширина между центрами полос, борозд 4,0 м, их направление: С-Ю.

8.3 Метод создания лесных культур: сеянцами ели обыкновенной с открытой корневой системой в дно борозды, способ создания лесных культур, применяемые машины и орудия - ручным способом под меч «Колесова», схема размещения посадочных, посевных мест (нужное подчеркнуть): 4 м x 0,62 м, схема смешения пород - Е-Е-Е, чистыми рядами, звеньями в ряду (нужное подчеркнуть), количество посадочных, посевных мест (нужное подчеркнуть) на 1 га – 3500 шт/га, потребность в посадочных, посевном материале, на всю площадь мест (нужное подчеркнуть) – 17,500 тыс.шт., в том числе по породам на всю площадь, тыс. шт: - ель 17,500.

8.4 Уход за возобновлением главных лесных древесных пород (вид ухода, кратность, применяемые орудия и оборудование):

Агротехнический уход:

1-й год 2-х кратный агротехнический уход КЛБ – 1,7 в агрегате с трактором МТЗ-82

2-й год 1-х кратный агротехнический уход мотокусторежом.

3-й год 1-х кратный агротехнический уход мотокусторежом

Лесоводственный уход:

проводится с 4-5-х лет 1 раз в год до момента, внесения земель занятыми лесными насаждениями.

Дополнение лесных культур (площадь, год выполнения) – на площади 5,0 га -2023 г. при условии наличия приживаемости менее 93,0%; 2024г. и 2025г. на площади 5,0 га при условии наличия приживаемости менее 87%.

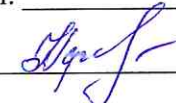
8.5. Противопожарные и защитные мероприятия: проведение по периметру лесосеки противопожарных минерализованных полос шириной 1,4 м протяжённостью 0,9 км и уход за ней.

9. Требования к используемому для лесовосстановления посадочному материалу: в соответствии с таблицей 1 приложение 17 Правил лесовосстановления утверждённых приказом Минприроды России от 04.12.2020 года № 1014 «Об утверждении Правил лесовосстановления», отвечающий требованиям лесосеменного районирования, утверждённым приказом Рослесхоза от 28.03.2016 года №100 2- летние стандартные сеянцы ели обыкновенной с диаметром стволика у корневой шейки не менее 2 мм и высотой стволика не менее 12 см, третий лесосеменной район.

10. Требования к молоднякам, площади которых подлежат отнесению к землям, на которых расположены леса, для признания работ по лесовосстановлению завершёнными: возраст – 7 лет, количество деревьев главных лесных древесных пород – 2,0 тыс.шт/га, средняя высота – 1,1 м.

11. Объём работ по лесовосстановлению (площадь лесовосстановления): - 5,0 га.

Проект составил: _____ участковый лесничий Курилкин Ф.М. «__» _____ 2021г

Проект проверил:  инженер по лесовосстановлению Афанасова Н.В. «__» _____ 2021г

Проект проверил: _____ заместитель директора Курилкина Г.В.. «__» _____ 2021г

12. В проект внесены изменения: _____
(информация о проведении дополнительных мероприятий, объём, год проведения)

Основание для внесения изменений: _____

Подписи членов комиссии:

_____	_____	_____	_____
(должность)	(фамилия, имя, отчество)	(подпись)	(дата)
_____	_____	_____	_____
(должность)	(фамилия, имя, отчество)	(подпись)	(дата)
_____	_____	_____	_____
(должность)	(фамилия, имя, отчество)	(подпись)	(дата)

**Карточка
обследования участка № ____ / ____
при выборе способа и технологии лесовосстановления**

Местоположения лесного участка:

Лесничество - ГКУ КО «Жуковское лесничество» Участковое лесничество - Воробьевское

Дача, тех. участок - _____, номер квартала – 27, номер выдела - 17

Площадь участка – 5,0 га

Категория площади лесовосстановления: вырубка 2021 года

Лесорастительные условия: рельеф – равнинный; почва – суглинистая влажная; степень задернения почвы - средняя (достаточная) нет препятствий для работы почвообрабатывающих орудий, отсутствует угроза возникновения эрозии; тип леса – СЛ; тип лесорастительных условий - СЗ.

Характеристика земель:

Категория участка – сплошная рубка спелых и перестойных насаждений, вырубка 2021 года.

Характеристика вырубки: количество пней на единице площади (шт/га) – 350; состояние очистки от порубочных остатков и валежника - удовлетворительное; наличие пней, высота которых >30 см препятствует прохождению техники (кол-во/га) – отсутствует.

Характеристика сохраненного подроста главных (целевых) пород:

Жизнеспособность подроста – жизнеспособный подрост и молодняк главных лесных пород отсутствует. Характеристика возобновления мягколиственных пород: подрост малоценных мягколиственных отсутствует.

*Перечётная ведомость
жизнеспособного подроста и молодняка*

Кол-во учетных площадок, всего шт/га их общая площадь, га	Категории крупности подроста	Высота по категориям, м, м	Переводной коэффициент	Количество по породам, шт.									
				Главных (целевых)			Сопутствующих			Нежелательных (малоценных)			
						всего			всего	береза		всего	
Всего <u>100шт./</u> <u>0,1 га</u>	мелкий	- до 0,5	0,5			0			0	0			0
	средний	-0,6-1,5	0,8			0			0	0			0
	крупный	более 1,5	1,0			0			0	0			0
Итого жизнеспособного подроста на учетных площадках						0			0	0			0
Всего жизнеспособного подроста на лесном участке						0			0	0			0
В т.ч. количество площадок без жизнеспособного подроста 50 шт						0			0	30			0

Примечание: при радиусе одной круговой площадки 1,78, её размер -0,001 га, необходимое количество площадок на участке до 5га -30шт, 5-10 га – 50 шт, более 10 га- - 100шт. молодняк при перечете учитывается вместе с крупным подростом.

Количество жизнеспособного подроста всего – отсутствует тыс. шт./га в т. ч. по породам: отсутствует; категория густоты - нет (редкий – до 2 тыс./га, средний – 2-8 тыс./га, густой- более 8 тыс. /га; категория высоты подроста - нет (мелкий до 0,5м, средний 0,6-1,5м, крупный – более 1,5м); встречаемость подроста % - нет (отношение количества учётных площадок с растениями к общему количеству (не менее 30) учётных площадок, в %) распределение подроста по площади – отсутствует (равномерное – встречаемость более 65%, не равномерное встречаемость – 40-65%, групповое – не менее 10 шт. мелких или 5шт средних и крупных экземпляров жизнеспособного и сомкнутого подроста в группе) : соответствие подроста лесорастительным условиям - подрост главных лесных древесных пород отсутствует (соответствует - замена не требуется, не соответствует – требуется замена главной породы); Характеристика возобновления сопутствующих древесных пород (порода, кол-во шт./га, средняя высота): возобновление сопутствующих древесных пород отсутствует);

Характеристика возобновления нежелательных малоценных пород (порода, кол-во шт./га, средняя высота): возобновление малоценных нежелательных пород отсутствует.

Характеристика источников обсеменения:

Семенные деревья главных лесных пород (порода, кол-во шт./га) - отсутствуют

Семенные куртины (породы, площадь) - отсутствуют

Стены леса (породы) – осина, береза, ель

Наличие самосева главных лесных пород возрастом до 2 лет (порода, кол-во шт./га) – отсутствует

Пригодность участка для проведения лесовосстановительных мероприятий: пригоден, не пригоден (подчеркнуть)

Характеристика санитарного состояния - болезни леса и заселённость вредными организмами не обнаружены.

Намечаемые мероприятия:

1.Оставить под естественное возобновление в следствие природных процессов (заращивание) - нет га.

2.Провести содействие естественному лесовосстановлению – нет га с выполнением мер содействия: _____, площадь _____ га. В том числе сохранение подроста при рубках леса - нет га.

3.Искусственное лесовосстановление (лесные культуры) - 5,0 га

4.Комбинированное лесовосстановление – нет га

Необходимость проведения предварительных и сопутствующих мероприятий:

Санитарные - не требуется.

Противопожарные - создание по периметру лесосеки противопожарных минерализованных полос с последующим уходом за ними.

Обследование произвел: участковый лесничий Смирнова Л.М. _____ . «22» октября 2021г

Перечетная ведомость жизнеспособного подроста при обследовании участка
Лесничество ГКУ КО «Жуковское» Участковое лесничество Воробьевское
Квартал № 27 Выдел № 17 площадь 5,0 га.

Номер пробной площади	Распределение подроста 2 лет и старше по высоте, шт.												Ср. высота. м	Количество неблагонадежного подроста
	Мелкий до 0,5 м				Средний 0,51-1,5 м				Крупный свыше 1,5 м					
	Е	С	Д	Всего	Е	С	Д	Всего	Е	С	Д	Всего		
1														
2														
3														
4														
5														
6														
7														
8														
9														
10														
11														
12														
13														
14														
15														
16														
17														
18														
19														
20														
21														
22														
23														
24														
25														
26														
27														
28														
Итого по п/п														
Переводной коэффициент			0,5				0,8					1,0		
Всего по участку														

Перечёт произвёл: участковый лесничий-Курилкин Ф.М. _____ « 22 » октября 2021г